



Écrire un billet*.

* Billet = article



QUOI DE NEUF ?

LA CLASSE

MES APPLIS

MES APPLIS

Rechercher

Actualités	Annuaire	Assistance ENT	Blog	Cahier de textes
Cahier multimédia	Carnet de liaison	Carte mentale	Casier	Espace documentaire
Export	Folios	Frise chronologique	Messagerie	Pad
Paramétrage de la classe	Wiki			

Dans « MES APPLIS »,
cliquer sur « Blog ».

alité

dans le blog BLOG



QUOI DE NEUF ?

LA CLASSE

MES APPLIS

CRÉER UN BLOG

- Pour écrire un billet :
1. Sélectionner le blog dans lequel il doit être édité (il apparaîtra légèrement bleuté),
 2. Cliquer sur « OUVRIR ».



OUVRIR

PARTAGER

PROPRIÉTÉS

DÉPLACER

SUPPRIMER



BLOG / BLOG DE LA CLASSE DE ...



Par Mme Rusquart

IMPRIMER LE BLOG

**LISTE DES BILLETS AFFICHÉS DU
BLOG (0/0)**

CRÉER UN BILLET

Filtrer Tous (0) Publiés (0) Brouillons (0) A valider (0)

Saisissez votre recherche et appuyez sur entrée 

Ce blog ne contient pas encore de billet.
Vous pouvez commencer à écrire en cliquant sur ce lien.

Cliquer sur « CRÉER UN BILLET ».



Par

CRÉER UN BILLET

Filtrer Tous (0) Publiés (0) Brouillons (0) A valider (0)

Saisissez votre recherche et appuyez sur entrée

Titre de l'article

IMPRIMER LE BLOG

LISTE DES BILLETS AFFICHÉS
DU BLOG (0/0)

Zone de rédaction de l'article.

ANNULER

ENREGISTRER

PUBLIER



Insérer une image dans
un billet.



Par

CRÉER UN BILLET

Filtrer Tous (0) Publiés (0) Brouillons (0) A valider (0)

Saisissez votre recherche et appuyez sur entrée

IMPRIMER LE BLOG

LISTE DES BILLETS AFFICHÉS
DU BLOG (0/0)

Cliquer sur l'icône « image ».



Aticle d'exemple pour le tuto.



|Taper ici le contenu de l'article.

Il est aussi possible d'ajouter des photos ou images en cliquant sur :



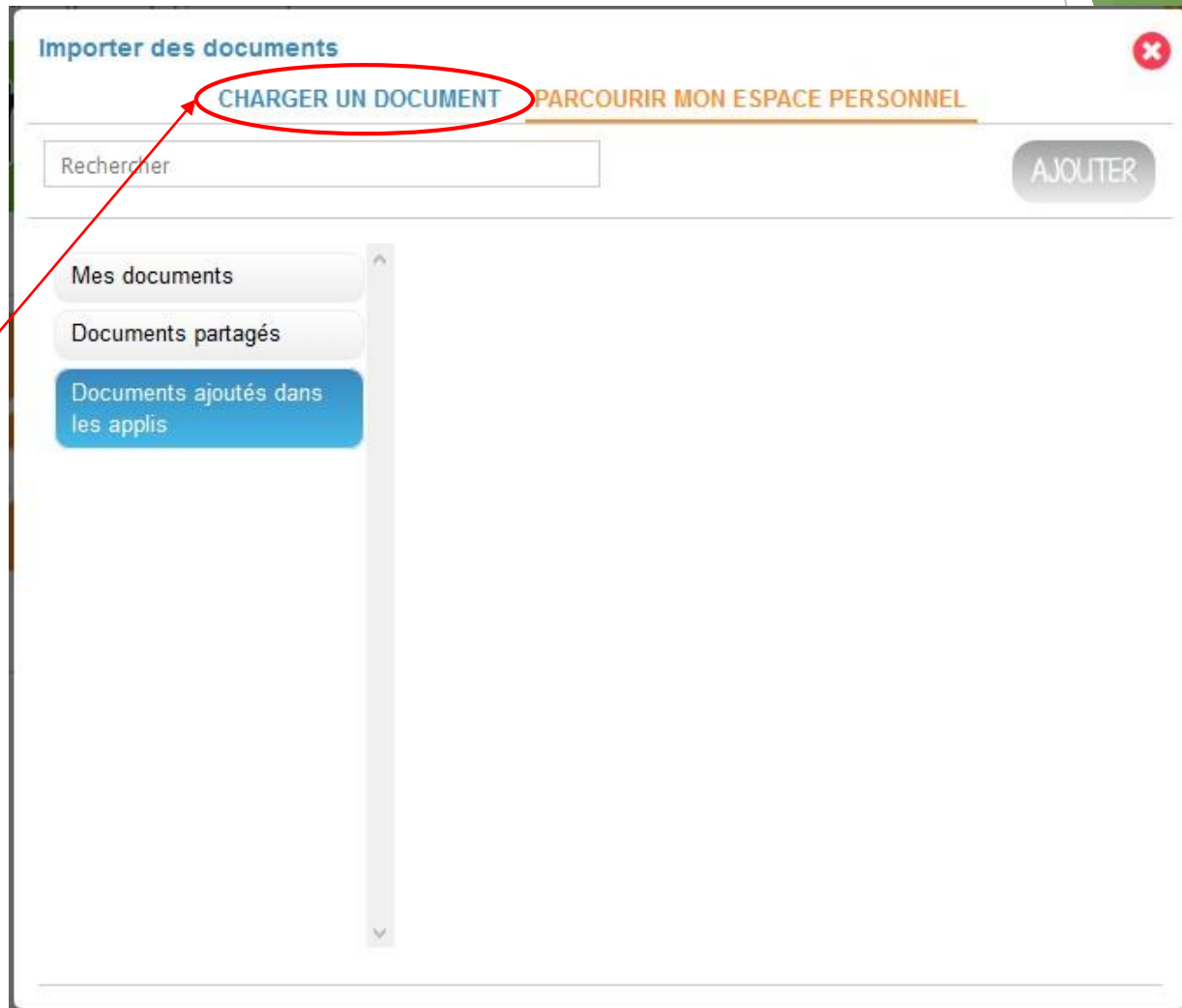
ANNULER

ENREGISTRER

PUBLIER

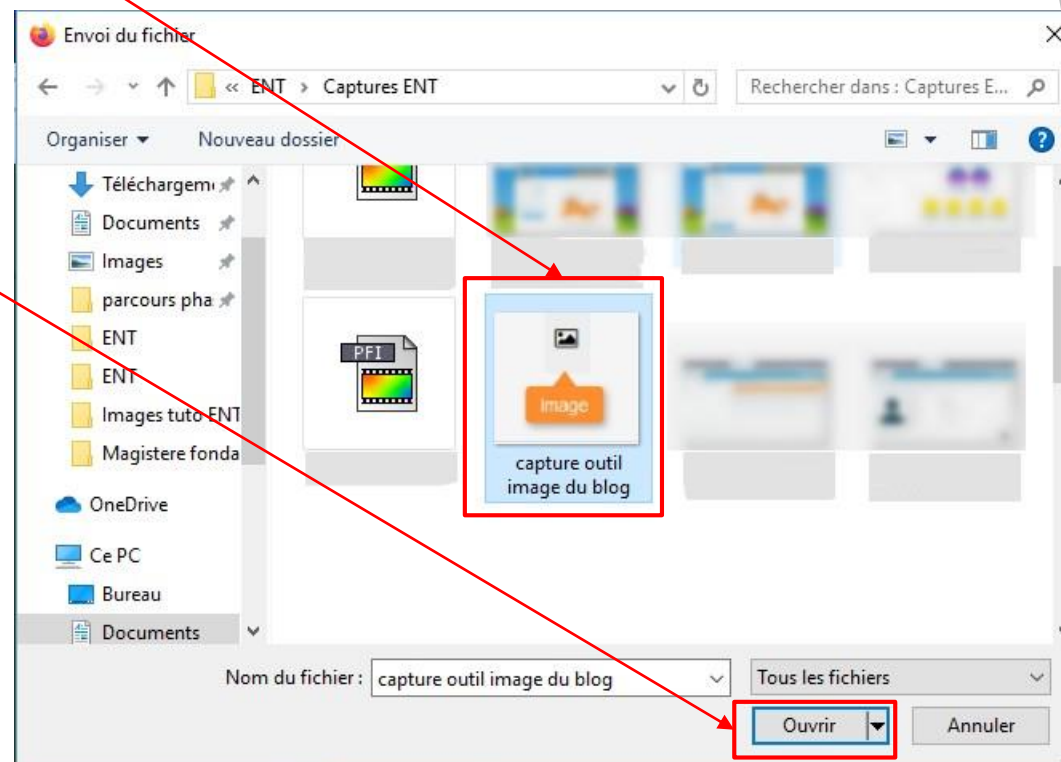


Cliquer sur « CHARGER UN DOCUMENT » pour avoir accès au stockage de l'ordinateur.





1. Cliquer sur « PARCOURIR ».
2. Sélectionner l'image à insérer.
3. Cliquer sur « Ouvrir ».





Quand l'image est prête, cliquer sur « IMPORTER ». Elle sera alors stockée dans l'ENT.

Importer des documents

CHARGER UN DOCUMENT PARCOURIR MON ESPACE PERSONNEL

logo fond vert bambou 12 Ko ✓

Seules les images aux formats PNG, JPEG et BMP peuvent être retouchées

ANNULER **IMPORTER**



Importer des documents

CHARGER UN DOCUMENT **PARCOURIR MON ESPACE PERSONNEL**

Rechercher

Mes documents
Documents partagés
Documents ajoutés dans les applis

IMG_1398 logo fond vert bam...

capture outil imag...

AJOUTER

A screenshot of a web application interface for importing documents. The interface is titled 'Importer des documents' and has a close button in the top right. Below the title are two tabs: 'CHARGER UN DOCUMENT' and 'PARCOURIR MON ESPACE PERSONNEL', with the second tab being active. A search bar labeled 'Rechercher' is positioned below the tabs. On the left, there is a vertical list of document categories: 'Mes documents', 'Documents partagés', and 'Documents ajoutés dans les applis', with the last one highlighted in blue. To the right of this list, two document thumbnails are shown: 'IMG_1398' and 'logo fond vert bam...'. Below these, a third document thumbnail is highlighted with a red box; it features an orange arrow pointing to a document icon and the word 'image', with the title 'capture outil imag...'. In the top right corner, a blue button labeled 'AJOUTER' is also highlighted with a red box. A red arrow points from the 'AJOUTER' button to the highlighted document thumbnail.

L'image est sélectionnée automatiquement.

Cliquer sur « AJOUTER ».



Par

IMPRIMER LE BLOG

LISTE DES BILLETS AFFICHÉS
DU BLOG (0/0)

CRÉER UN BILLET

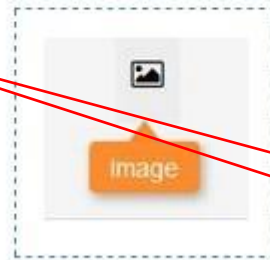
Filtrer Tous (0) Publiés (0) Brouillons (0) A valider (0)

Saisissez votre recherche et appuyez sur entrée

Aticle d'exemple pour le tuto.

[Taper ici le contenu de l'article.

Il est aussi possible d'ajouter des photos ou images en cliquant sur :



ANNULER

ENREGISTRER

PUBLIER

« ENREGISTRER » en brouillon.
OU
« PUBLIER » immédiatement.